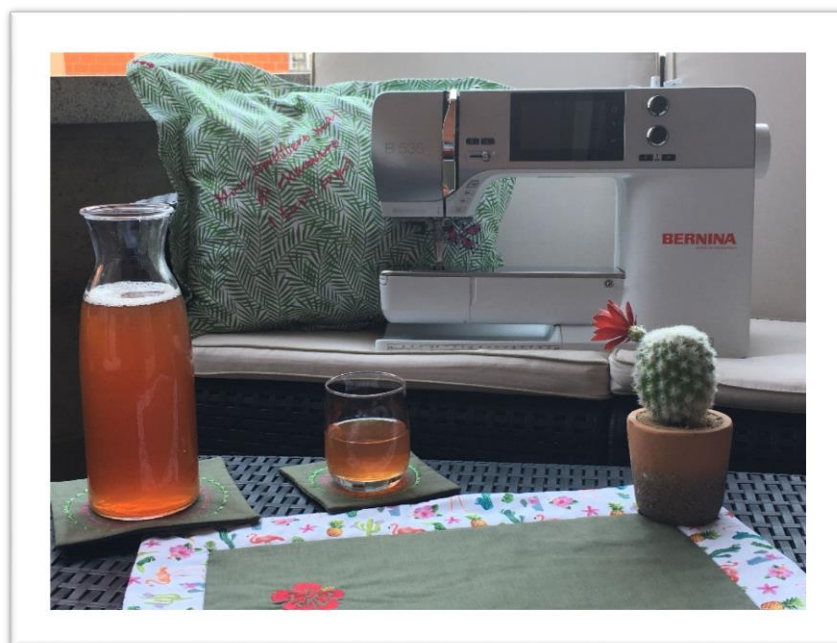


Set da tavola



Materiale :

Set:

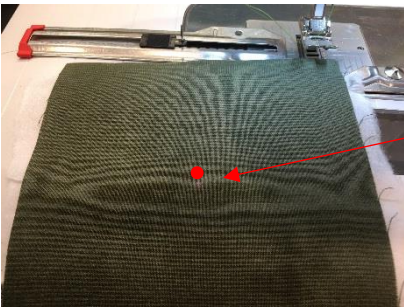
- Una macchina per cucire BERNINA 535
- Piedini #1, #50, accessorio per ricamo circolare
- Misure set: 30 cm x 45 cm
- 1 x tessuto in cotone tinta unita per il dietro del set 32cm x 47 cm
- 1 x tessuto in cotone tinta unita 25 cm x 38 cm parte superiore
- 2 x strisce in cotone fantasia 7 cm x 32 cm
- 2 x strisce in cotone fantasia 7 cm x 47 cm
- 1 x imbottitura Thermolam 30 cm x 45 cm
- Colla spray temporanea per tessuti
- Fili colorati per punti decorativi
- Filo per cucire

Sotto bicchiere e bottiglia:

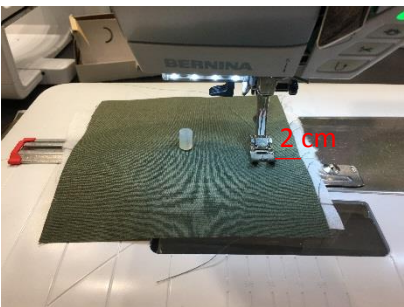
- 2x tessuto in cotone 17x17 cm,
1x Thermolam 15x15 cm
- 2x tessuto in cotone 14x 14 cm
1x Thermolam 12x12 cm



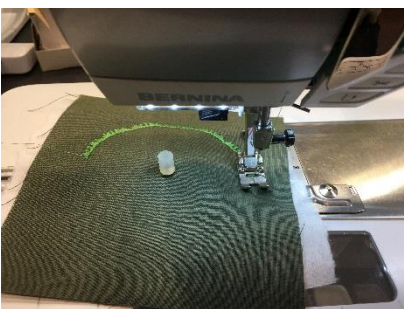
montare l'accessorio per il ricamo circolare come da istruzioni allegate



Segnare il centro del tessuto



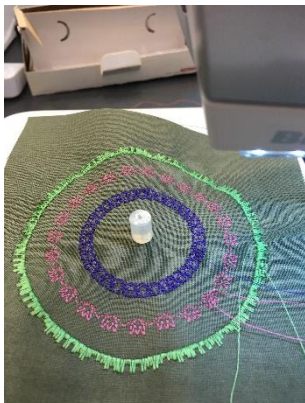
Inseriamo il tessuto sulla punta dell'accessorio e copriamo la punta con il tappo in silicone
Posizionare il primo cerchio in modo che resti 2 cm dal bordo per il margine di



Scegliamo un punto decorativo e cuciamo il primo cerchio



Spostare l'accessorio per creare i vari cerchi



Quantità e distanza cerchi a piacere



Tagliare le strisce e stirare da un solo lato ripiegando 1 cm



Stirare come da immagine per formare la piega dell'angolo per poi cucire



Unire bene le strisce formando gli angoli



Montare il piedino doppio trasporto #50

Spillare cucire nella piega fino ad 1 cm dal bordo stirato in precedenza

Formare e cucire tutti e quattro gli angoli



Tagliare lasciando 1 cm di margine



Stirare bene gli angoli e il bordo

Unire diritto del bordo contro il diritto del dietro del set

Cucire sul bordo lasciando 1 cm di margine



Tagliare via gli angoli



Risvoltare, stirare e inserire il Thermolam



Inserire la parte superiore sotto il bordo



Montare la suola con guida sul piedino #50
Cucire sul bordo spostando l'ago di 2 posizioni sulla destra



Unire i tre pezzi per creare il sotto bicchiere come da immagine
Tessuto con ricamo diritto contro il diritto della parte sotto e poi il Thermolam. Cucire sul bordo lasciando 1 cm di margine.
Lasciare un'apertura di 4cm per girare il lavoro.
Voltare e chiudere a mano l'apertura