

Sacchetto con applicazioni



Materiale:



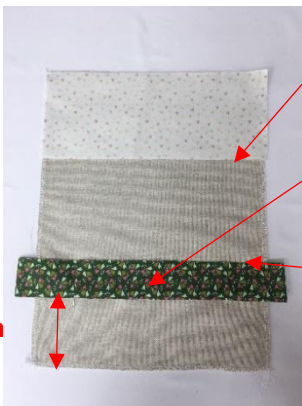
- Macchina per cucire BERNINA
- Piedino #1, #24 e #3A
- 2 x cotone in tinta unita 25 x 32 cm
- 2 x cotone fantasia 10 x 25 cm per il bordo superiore
- 1 x cotone fantasia 5 x 25 cm per l'erba
- Resti di tessuti per le applicazioni
- Vliesofix per le applicazioni
- 75 cm nastro di raso colorato
- Resti di raso colorato per i fiocchi
- Filo per cucire



copiare i vari pezzi per le applicazioni sul Vliesofix



stirare i vari pezzi di Vliesofix sui resti di tessuti
per le applicazioni
ritagliare le forme



cucire il bordo superiore dritto contro dritto con 1 cm di margine di cucitura

impunturare il bordo inferiore ripiegando dentro 1 cm

cucire la parte superiore della fascia lasciando un 1 cm dal bordo senza rigirare per sfilare i fili della trama per creare l'effetto erba.

10cm

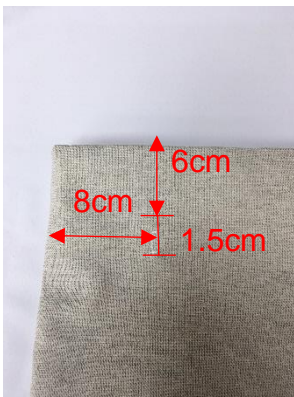


togliere la carta velina dalle applicazioni, posizionare i vari pezzi sul sacchetto e stirare

abbassare le griffe di trasporto della macchina per cucire, ripassare tutte le sagome a mano libera con il piedino #24



cucire i fiocchetti a mano



Fare un occhiello con il piedino #3A a 6cm

dal bordo superiore e 8 cm dal lato, misura del occhiello 1.5

Aprire l'occhiello



Cucire i due lati e il fondo del sacchetto con 1cm di margine di cucitura, dritto contro dritto. Rifinire con lo zig zag.



Girare il bordo verso il dentro del sacchettino e impunturare ripiegando dentro 1 cm

Per creare la coulisse fare una seconda impuntura a 2.5cm di distanza dal bordo, inserire il nastro con una spilla di sicurezza

APPLICAZIONI

- COPIARE LE FORME SUL VLIESOFIX
- STIRARE IL VLIESOFIX SUI VARI PEZZI DI TESSUTO PER LE APPLICAZIONI
- RITAGLIARE LE APPLICAZIONI

